

**UCHWAŁA NR 155/883/2022**  
**ZARZĄDU POWIATU RACIBORSKIEGO**

z dnia 11 stycznia 2022 r.

**w sprawie zaopiniowania zaliczenia dróg na terenie gminy Racibórz do kategorii dróg gminnych**

Na podstawie art. 32 ust. 1 ustawy z dnia 5 czerwca 1998 r. o samorządzie powiatowym (tekst jednolity: Dz. U. z 2020 r. poz. 920 z późn. zm.) oraz art. 7 ust. 2 ustawy z dnia 21 marca 1985 r. o drogach publicznych (tekst jednolity: Dz. U. z 2021 r. poz. 1376 z późn. zm.)

**ZARZĄD POWIATU RACIBORSKIEGO**  
**uchwala, co następuje:**

**§ 1. 1.** Pozytywnie opiniuje się wniosek Prezydenta Miasta Racibórz w sprawie zaliczenia dróg na terenie gminy Racibórz do kategorii dróg gminnych.

2. Do dróg planowanych do zaliczenia do kategorii dróg gminnych należą ulice:

- 1) Kaspra Adamczyka,
- 2) Graniczna,
- 3) Leśna,
- 4) Poznańska,
- 5) Sosnowiecka,
- 6) Topolowa,
- 7) Chorwacka,
- 8) Hetmana Stefana Czarnieckiego,
- 9) Starowiejska,
- 10) Jana Kasprowicza,
- 11) Koszalińska.
- 12) Cecylii,
- 13) Bartka Lasoty,
- 14) Gospodarcza,
- 15) Karola,
- 16) Kobylska,
- 17) Juliusza Kossaka,
- 18) Bojanowska boczna.

3. Przebieg oraz lokalizację dróg, o których mowa w ust. 1 i 2 przedstawia tabela stanowiąca załącznik nr 1 do niniejszej uchwały oraz załącznik graficzny nr 2 do niniejszej uchwały.

**§ 2. 1.** Wykonanie uchwały powierza się Kierownikowi Referatu Inwestycji i Rozwoju.

2. Nadzór nad wykonaniem uchwały sprawować będzie Starosta Raciborski.

§ 3. Uchwała wchodzi w życie z dniem podjęcia.

Radca Prawny

**Lidia Chrzan Kt 1620**

Starosta

**Grzegorz Swoboda**

## Uzasadnienie

Zgodnie z art. 7 ust. 2 ustawy z dnia 21 marca 1985 r. o drogach publicznych (tekst jednolity: Dz. U. z 2021r. poz. 1376 z późn. zm.) zaliczenie do kategorii dróg gminnych następuje w drodze uchwały rady gminy po zasięgnięciu opinii właściwego zarządu powiatu.

Z prośbą o wydanie w/w opinii w sprawie zaliczenia dróg na terenie gminy Racibórz do kategorii dróg gminnych, zwrócił się Prezydent Miasta Racibórz.

Za dokonaniem zmian publicznego przebiegu ulic Kaspra Adamczyka, Poznańskiej, Sosnowieckiej Topolowej oraz zaliczenie dróg wewnętrznych Granicznej i Leśnej do kategorii dróg publicznych przemawia fakt prowadzonych prac projektowych dla Wschodniej Obwodnicy Miasta Racibórz. Zgodnie bowiem z zapisami §8a Rozporządzenia Ministra Transportu i Gospodarki Morskiej w sprawie warunków technicznych, jakim powinny odpowiadać drogi publiczne i ich usytuowanie obsługa ruchu z terenów przyległych do pasa drogowego drogi publicznej może być realizowana przez dodatkowe jezdnie, odpowiadające parametrom technicznym dróg klasy D, L lub Z – zlokalizowane w jej pasie drogowym. W związku z powyższym, by była możliwość zaprojektowania a następnie budowy połączeń tych dróg w ramach zadania muszą one być zaliczone do kategorii dróg publicznych.

Zaliczenie ulic Chorwackiej, Hetmana Stefana Czarnieckiego oraz Starowiejskiej bocznej, Bartka Lasoty, Gospodarczej i Bojanowskiej bocznej oraz części Cecylii do kategorii dróg publicznych wynika z faktu otrzymania przez Miasto Racibórz dofinansowania do przebudowy lub budowy tych dróg. W ramach programów zostały zaprojektowane i wybudowane nowe nawierzchnie tych ulic wraz z infrastrukturą towarzyszącą. Warunkiem otrzymanego dofinansowania było podjęcie działań zmierzających do zaliczenia wybudowanych w ramach zadań ulic do kategorii dróg publicznych.

Ulice Jana Kasprowicza, Karola oraz Kobylska, Juliusza Kossaka i Koszalińska, jak i wcześniej wymienione, spełniają wymogi określone w art. 7 ust. 1 ustawy o drogach publicznych, zgodnie z którym do dróg gminnych zalicza się drogi o znaczeniu lokalnym, nie zaliczone do innych kategorii dróg, stanowiące uzupełniającą sieć dróg służących miejscowym potrzebom, z wyłączeniem dróg wewnętrznych. Przedmiotowe drogi spełniają wymogi określone w przywołanym przepisie.

Powiatowy Zarząd Dróg w Raciborzu wydał opinię pozytywną w tej sprawie.

Wobec powyższego w tym stanie prawnym i faktycznym podjęcie uchwały jest celowe i uzasadnione.

Kierownik Referatu  
Inwestycji i Rozwoju

Roman Peikert

Starosta

Grzegorz Swoboda

Tabela – zestawienie propozycji zaliczenia dróg do kategorii dróg gminnych

Lp.	Dotychczasowy numer drogi	Dotychczasowy przebieg drogi publicznej		Nazwa drogi	Numery geodezyjne działek stanowiących dotychczasową drogę publiczną	Dotychczasowa długość publicznego odcinka	Nowy przebieg		Numery geodezyjne działek stanowiących nową drogę	Długość nowego odcinka [m]
		Od	Do				Od	Do		
1	290001S	Poznańskiej	Projektowanej Obwodnicy Wschodniej (do granicy z działką nr 278/33)	<b>Kaspra Adamczyka</b>	1031/355, 1033/355, 1032/355, 861/355, 863/28, 865/33, 871/35, 876/356, 882/42, 878/356, 1035/42, 879/356, 884/41, 660/43, 887/43, 1037/43, 892/75, 893/75, 1039/76, 889/76, 763/78 km. 5 167/27, 169/27, 162/25, 160/26, 164/24, 165/24, 166/24, 134/20, 136/36, 183/20, 159/36 km. 3 313/29, 271/29, 269/68 km. 4 obręb Płonia	536,95	Poznańskiej	Granicznej	278/33, 268/68, 276/66, 267/68, 266/68, 274/56 km. 4 422/1, 448/156, 405/156, 424/3, 426/3, 446/10, 448/156, 444/9, 430/4, 442/9, 440/8, 438/7, 436/6, 432/4, 157, 434/59, 428/4 km.7 Obręb Płonia	534
2	-	-	-	<b>Graniczna</b>	-	-	Sudeckiej	Kaspra Adamczyka	121 km. 8 Obręb Płonia	229,23
3	-	-	-	<b>Leśna</b>	-	-	Sudeckiej	Graniczy z działką nr 174/28 km. 3 obręb Płonia	172/28 km. 3, 392/1 km. 5 obręb Płonia	336
4	290174S	Sudeckiej	Do granicy z działką nr 148/9	<b>Poznańska</b>	109/9 km. 3 obręb Płonia	276,18	Sudeckiej	Graniczy z działką nr 173/28 km. 3 obręb Płonia	109/9 km. 3 Obręb Płonia	261
5	2900205S	Studziennej	Lini kolejowej	<b>Sosnowiecka</b>	239 km. 4 obręb Studzienna	395,86	Studziennej	Graniczy z działką nr 1553/235 km. 4 obręb Studzienna	970/235, 971/235, 972/235, 1552/235 km. 4 obręb Studzienna	221
6	290223S	Hulczyńskiej	Do nr 11 (do granicy z działką nr 417)	<b>Topolowa</b>	340, 343/1, 343/2, km. 2 obręb Suddół	294,89	Hulczyńskiej	Linii kolejowej	340 km. 2, 508/1, 508/2 km. 3 obręb Suddół	1110
7	-	-	-	<b>Chorwacka</b>	-	-	Dolnej	Górnej	1400/1379, 1333/1198 km. 7 obręb Racibórz	516
8	-	-	-	<b>Hetmana Stefana Czarnieckiego</b>	-	-	Starowiejskiej	Hetmana Stanisława Żółkiewskiego	730/42, 685/42, km. 1 obręb Racibórz, 1482/59 km. 6 obręb Starawieś	197

Lp.	Dotychczasowy numer drogi	Dotychczasowy przebieg drogi publicznej		Nazwa drogi	Numery geodezyjne działek stanowiących dotychczasową drogę publiczną	Dotychczasowa długość publicznego odcinka	Nowy przebieg		Numery geodezyjne działek stanowiących nową drogę	Długość nowego odcinka [m]
		Od	Do				Od	Do		
9	-	-	-	<b>Starowiejska</b>	-	-	Anny	Starowiejskiej	824/73, 821/73, 356/74, 1251/59, km. 6 obręb Starowieś	264
10	-	-	-	<b>Jana Kasprowicza</b>	-	-	Klasztornej	Karola Miarki	4605/4492 km. 4 obręb Racibórz	282
11	-	-	-	<b>Koszalińska</b>	-	-	Ocieckiej	Górnej	1167 km. 7 obręb Racibórz	780
12	290020S	Przejazdowej	Kazimierza Malczewskiego	<b>Cecylii</b>	151, 144, 139 km. 9 595/233 km. 10 obręb Ostróg	709,8	Kazimierza Malczewskiego	Gospodarczej	595/233, 944/233 km. 10 146, 48/2 km. 25 Obręb Ostróg	555
13	-	-	-	<b>Bartka Lasoty</b>	-	-	Rybnickiej	do granicy z działką nr 204/197 km. 11 obręb Ostróg	203/197, 160/12, 164/13, 135 km. 11 57/43, 55, 63/47 km. 12 obręb Ostróg 508/1, 509/1 km. 2 Obręb Płonia	448
14	-	-	-	<b>Gospodarza</b>	-	-	Cecylii	Cecylii	163/7, 167/7, 173/3 km. 25 obręb Ostróg	780
15	-	-	-	<b>Karola</b>	-	-	Jana	Rudzkiej	80/43, 279, 82/41, 84/40, 86/39, 88/38 km. 6 176/74, 178/73, 180/69, 183/72, 185/71, 187/70, 189/1 km. 7 Obręb Ostróg	151
16	-	-	-	<b>Kobylska</b>	-	-	Rybnickiej	do granicy z działką nr 279 km. 15 obręb Brzezcie	426/291 km. 15 Obręb Brzezcie	364
17	-	-	-	<b>Juliusza Kossaka</b>	-	-	Mariańskiej	Juliusza Chelmońskiego	549/81 km. 11 Obręb Racibórz	147
18	290013S	Hulczyńskiej	do nr 59 (do granicy z działką nr 211/14)	<b>Bojanowska boczna</b>	1562/157, 1564/157 km. 4 456/7, 176/8, 159/17 km. 5 obręb Studzienna	624	Bojanowskiej	granicy z działką nr 49 km. 1 obręb Studzienna	197/8, 472/5 km. 5 248/63 km. 1 Obręb Studzienna	521

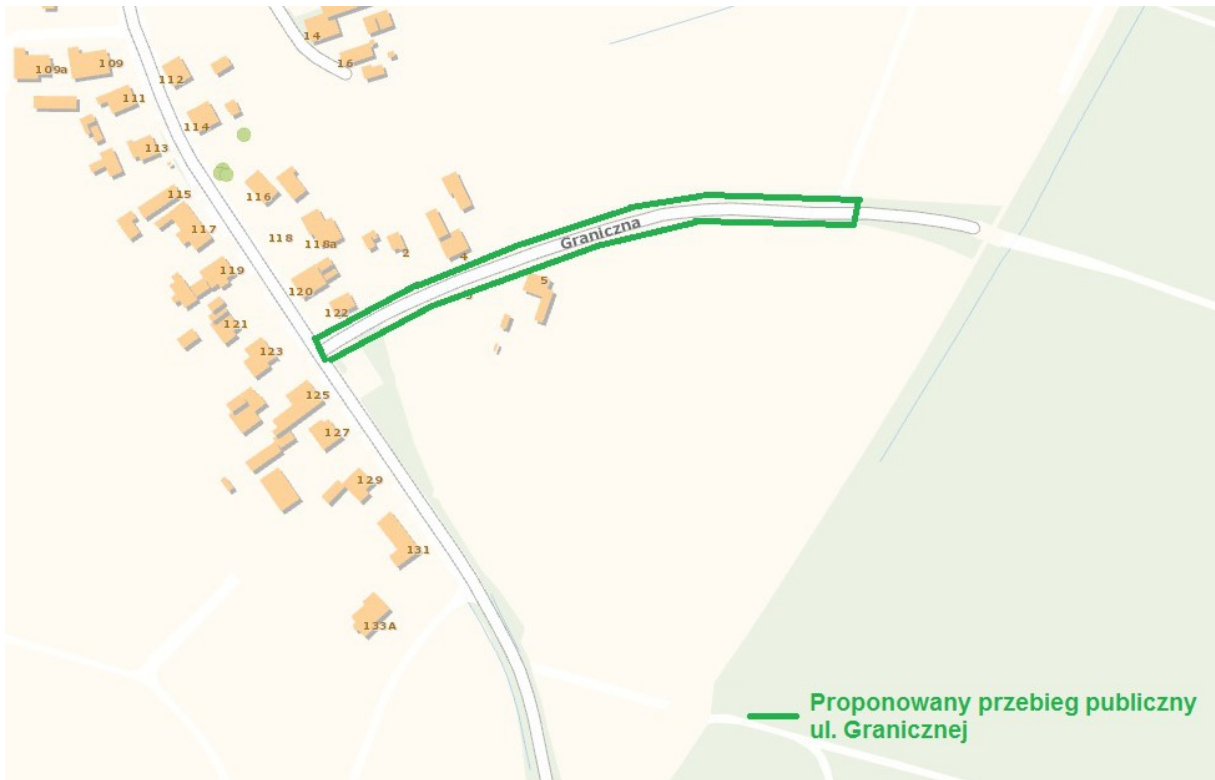
Kierownik Referatu  
Inwestycji i Rozwoju  
Roman Peikert

Starosta  
Grzegorz Swoboda

**Załącznik graficzny przedstawiający przebieg i lokalizację dróg**



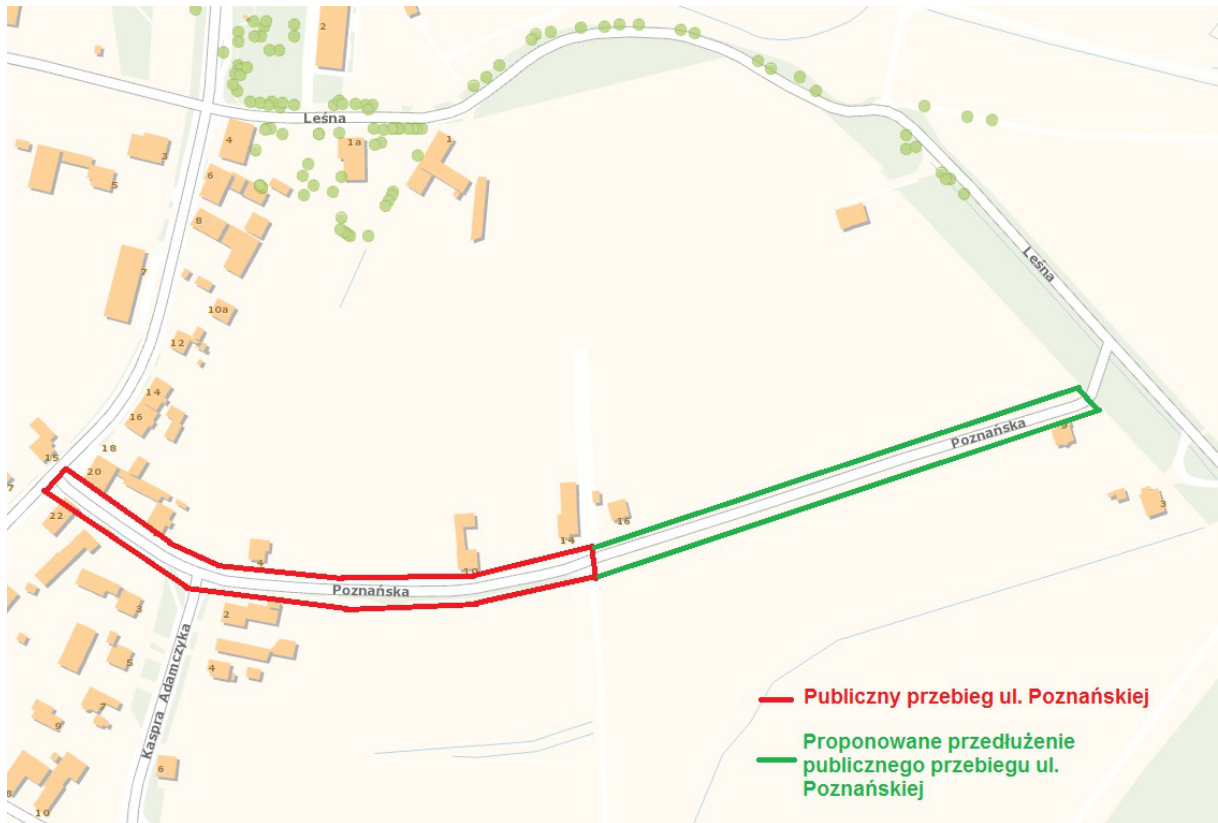
Ulica Kaspra Adamczyka



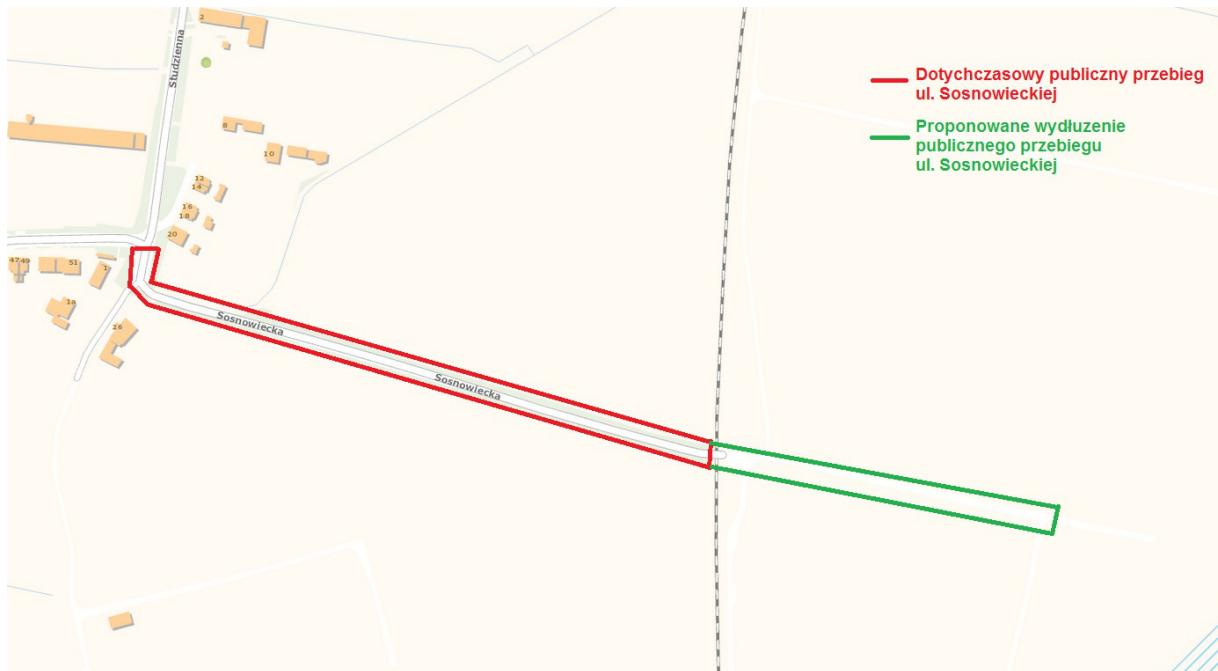
Ulica Graniczna



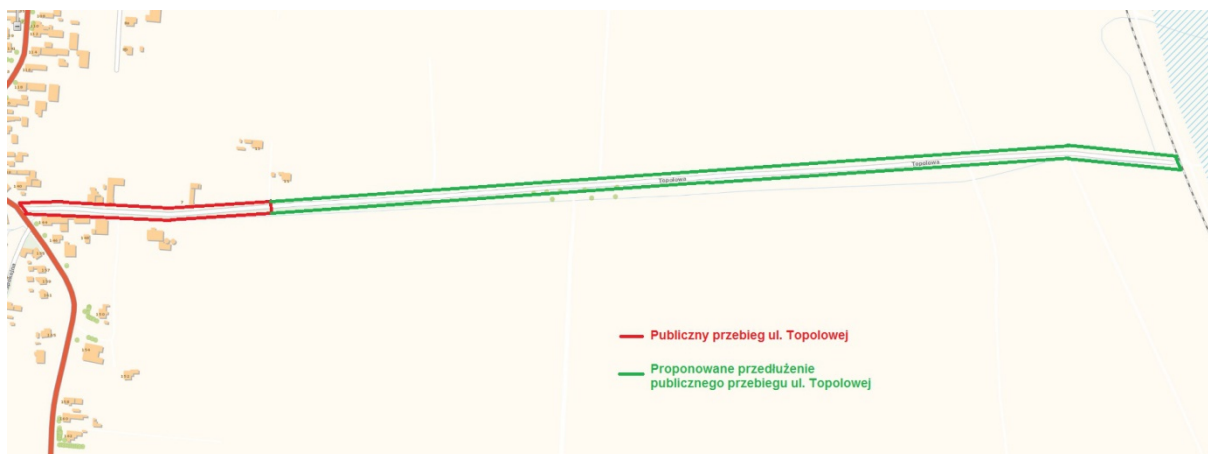
Ulica Leśna



Ulica Poznańska



Ulica Sosnowiecka



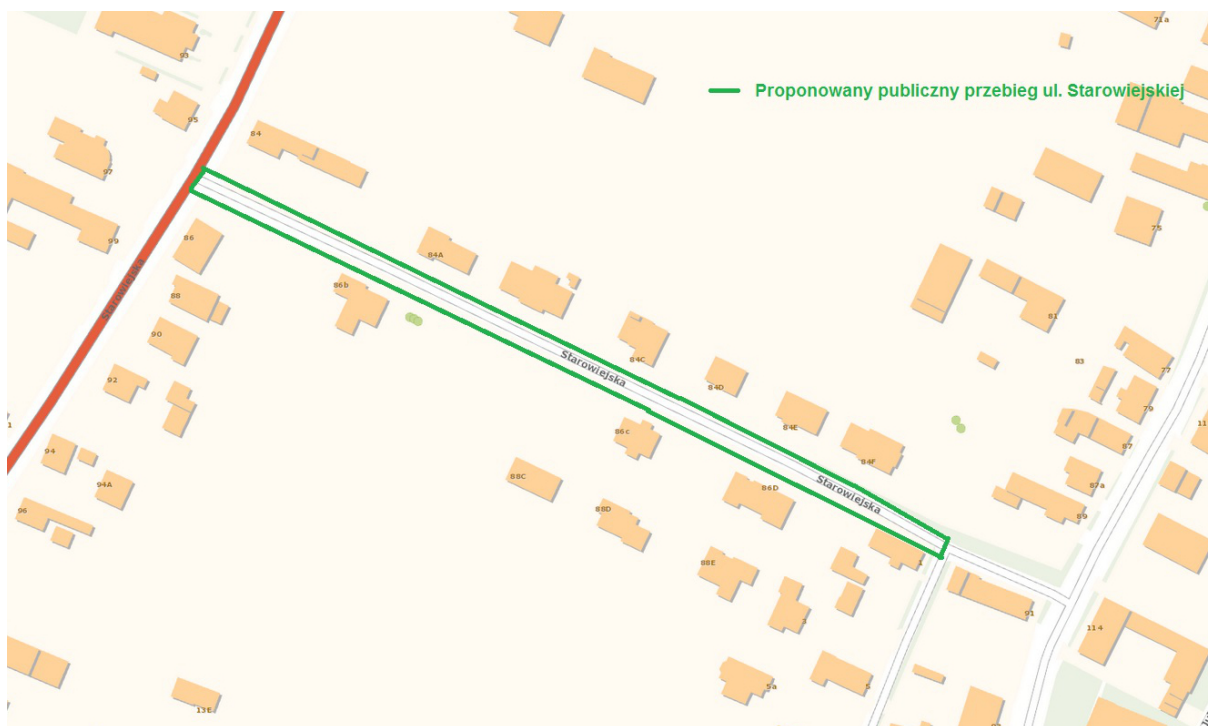
Ulica Topolowa



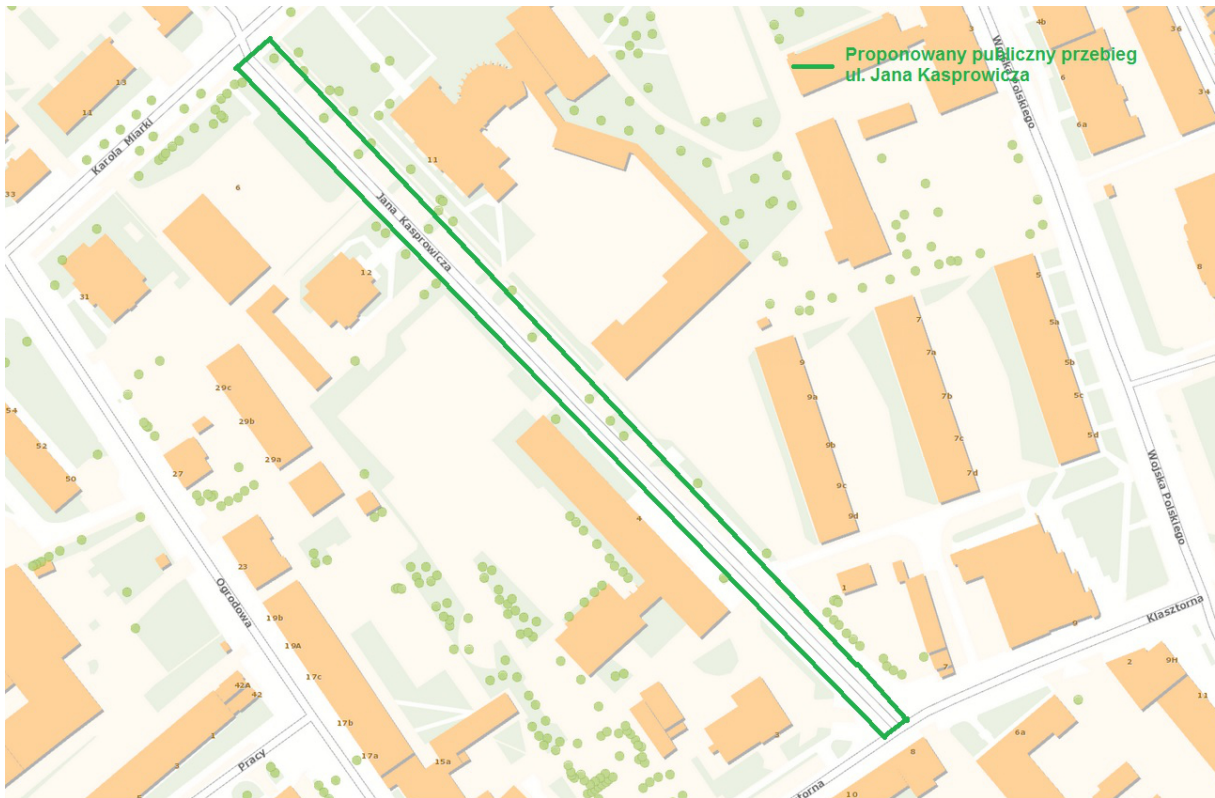
Ulica Chorwacka



Ulica Hetmana Stefana Czarnieckiego



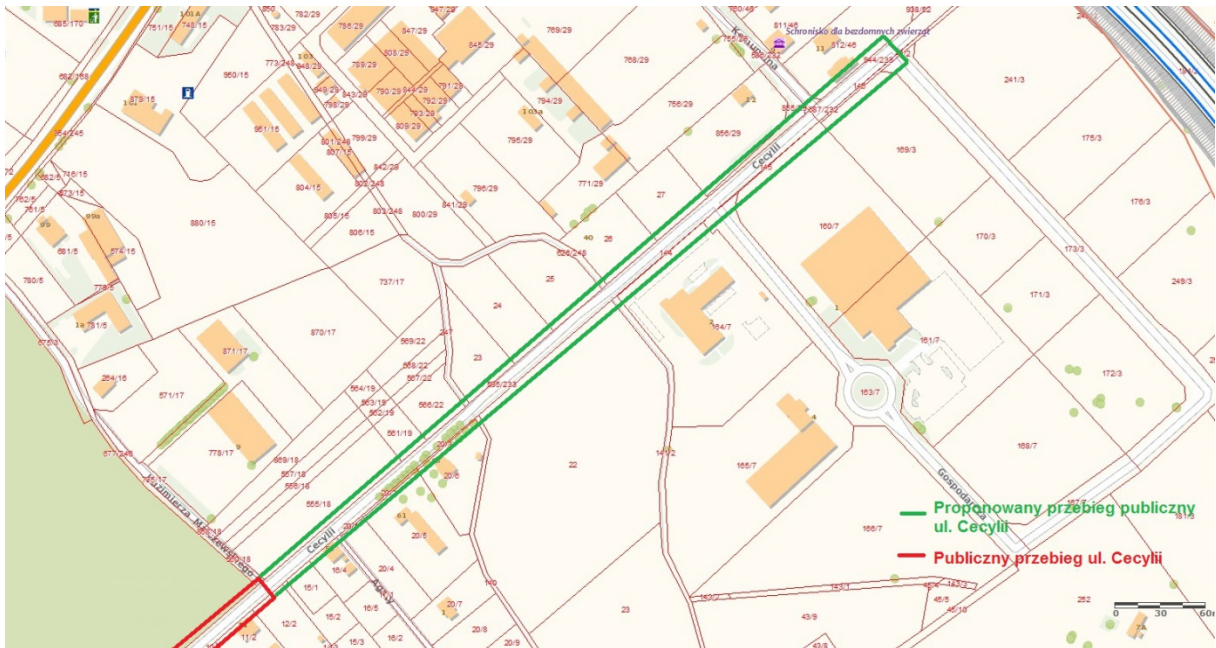
Ulica Starowiejska



Ulica Jana Kasprówicza



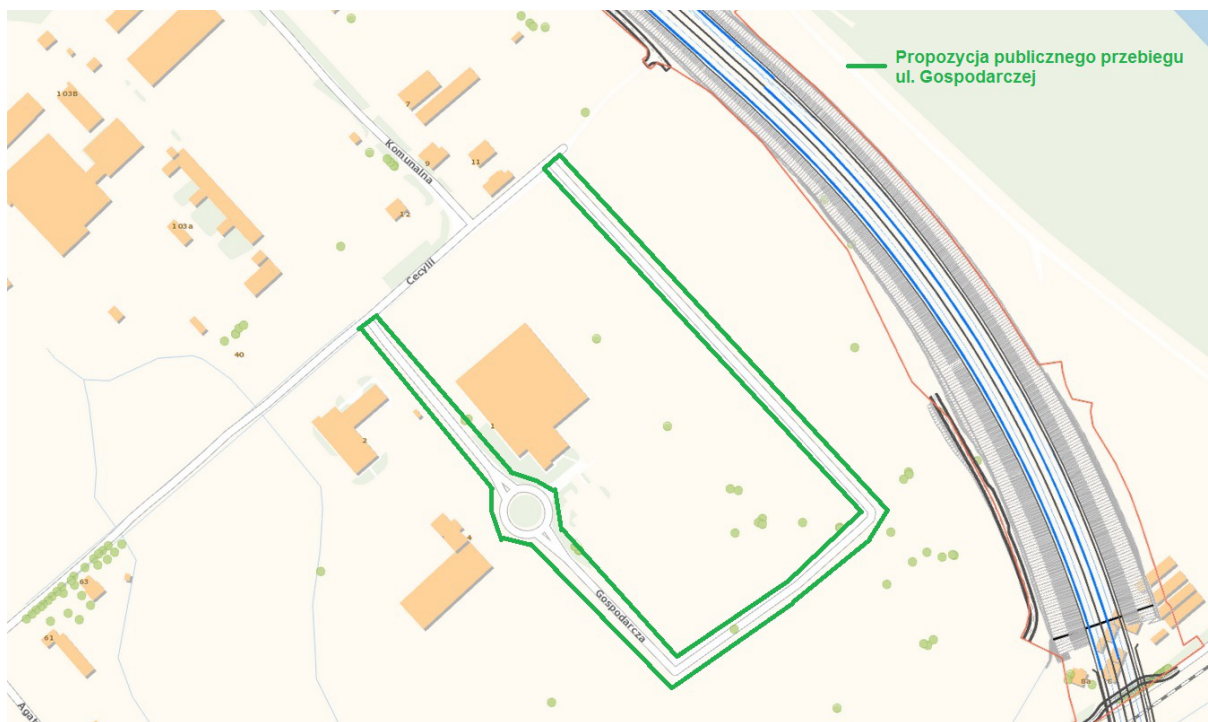
Ulica Koszalińska



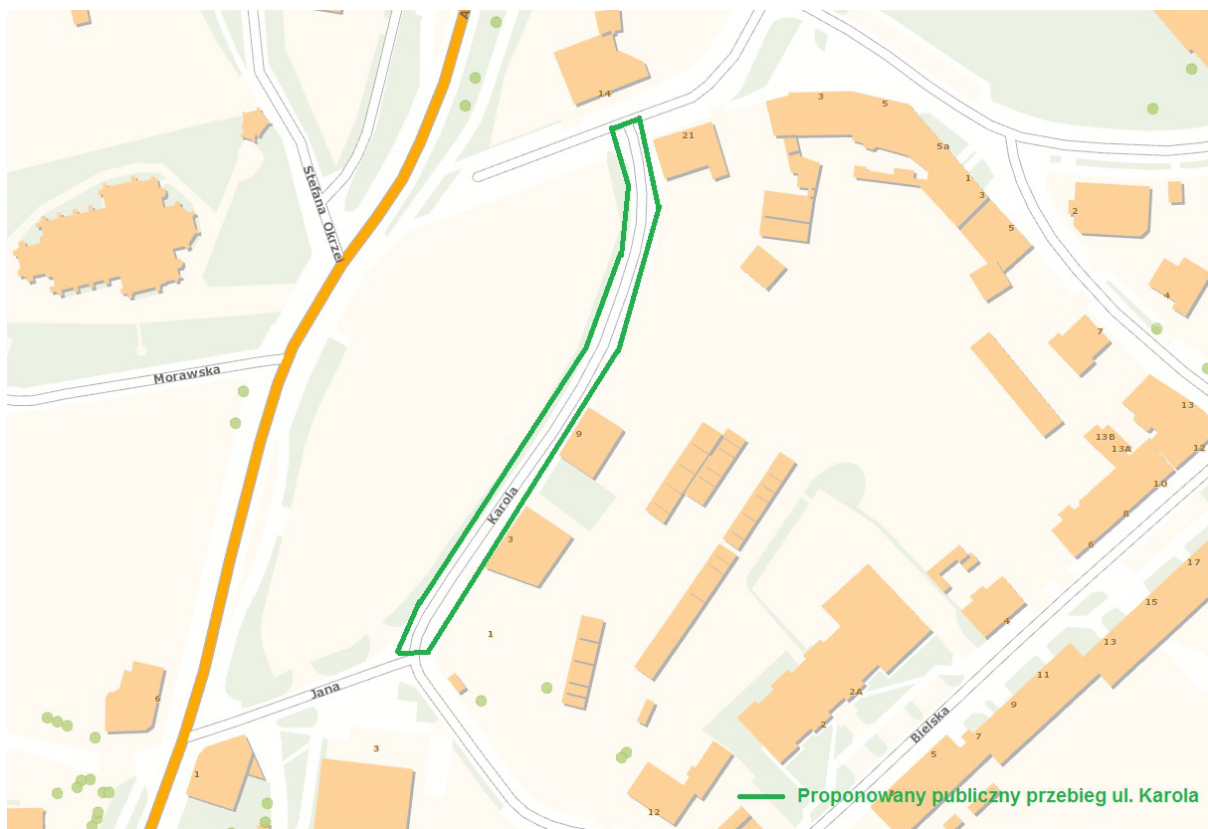
Ulica Cecylia



Ulica Bartka Lasoty



Ulica Gospodarcza



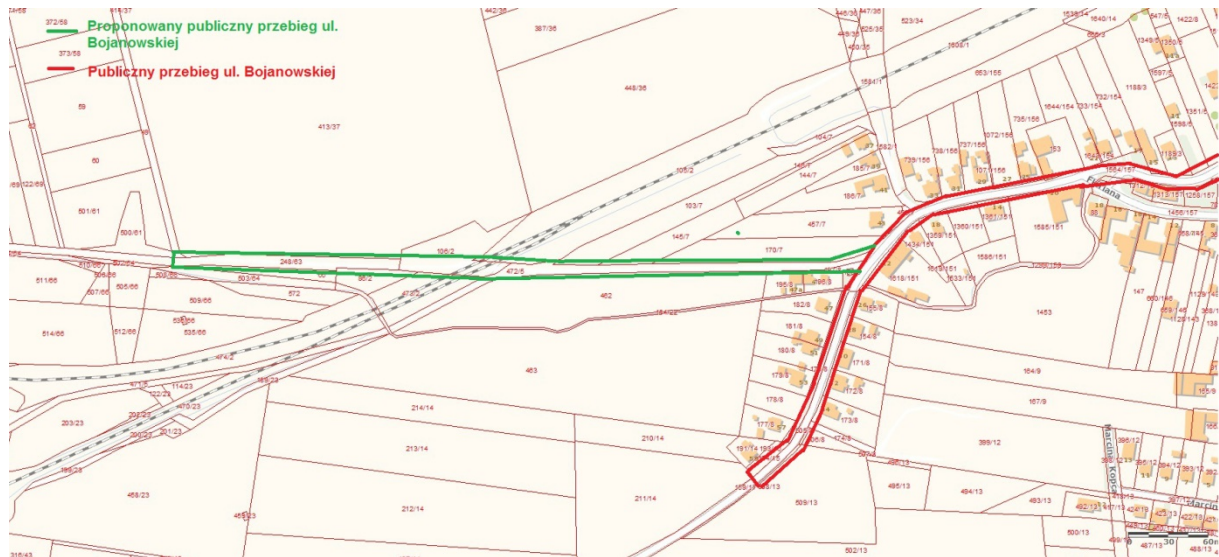
Ulica Korola



Ulica Kobyłska



Ulica Juliusza Kossaka



Ulica Bojanowska boczna

Kierownik Referatu  
Inwestycji i Rozwoju

Roman Peikert

Starosta

Grzegorz Swoboda